



AFRICA TRANSPORT POLICY FORUM

INITIATIVE MONDIALE POUR LA SÉCURITÉ ROUTIÈRE EN AFRIQUE

TOTAL Marketing & Services Afrique Moyen-Orient | Décembre 2013

Anne-ValerieTROY | MS / AMO / Développement Durable

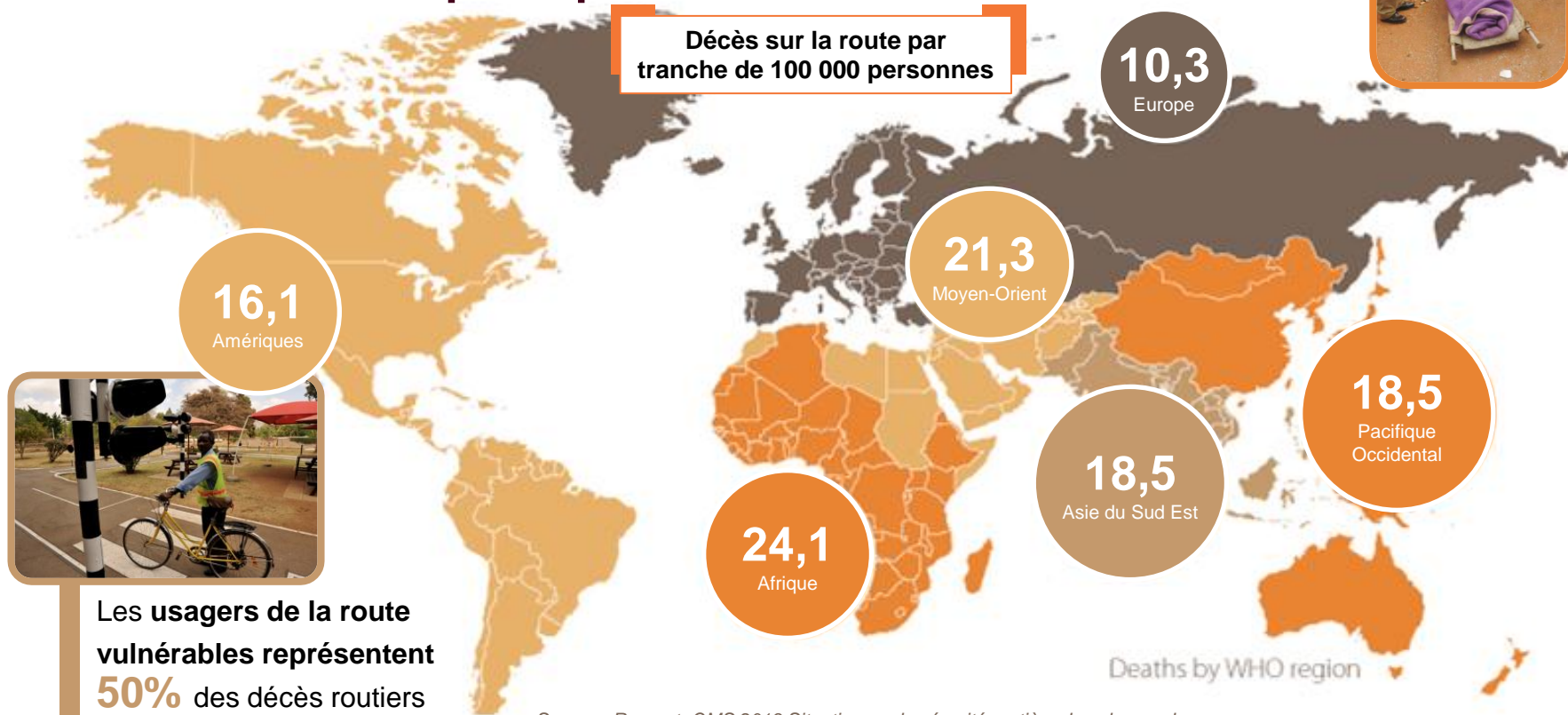


LES ACCIDENTS DE LA ROUTE DANS LE MONDE

UN DÉFI MAJEUR POUR LA COMMUNAUTÉ INTERNATIONALE

La circulation routière constitue un problème majeur de santé publique

Chaque année dans le monde, les accidents de la route tuent **1,24 million** de personnes.



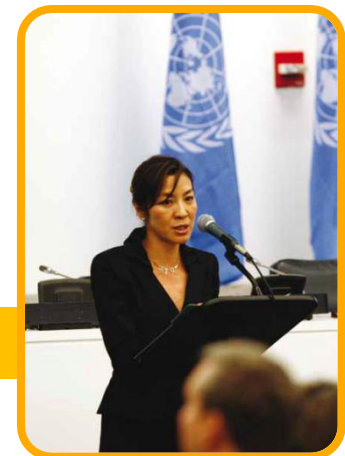
Les usagers de la route vulnérables représentent **50%** des décès routiers

Source : Rapport OMS 2013 Situation sur la sécurité routière dans le monde

LA DÉCENNIE D'ACTION POUR LA SÉCURITÉ ROUTIÈRE

NAISSANCE D'UNE PRISE DE CONSCIENCE ET D'UN MOUVEMENT INTERNATIONAL

- ▶ **2004** : Publication du **Rapport Mondial sur la Prévention des Accidents de la Route** par la Banque Mondiale et l'OMS.
- ▶ **2005** : Création du **Fonds Mondial de la Sécurité Routière** (Global Road Safety Facility - GRSF), un programme de partenariat international administré par la Banque Mondiale.
- ▶ **2007** : Mise en place de la première **Semaine Mondiale des Nations Unies pour la Sécurité Routière**.
- ▶ **2009** : Première **Conférence Ministérielle Mondiale sur la Sécurité Routière** à Moscou, Russie.
- ▶ **2010** : Les Nations Unies lancent la **Décennie d'Action pour la Sécurité Routière 2011–2020**.



TOTAL ET LA SÉCURITÉ ROUTIÈRE EN AFRIQUE

DÉFIS ET OPPORTUNITÉS EN MATIÈRE DE SÉCURITÉ ROUTIÈRE

TOTAL, un acteur majeur en Afrique



environ **10 000**
employés



1,39 million de
clients par jour

13,9 Mt de
produits pétroliers
raffinés par an



250 millions de
kms parcourus par an

3 500
stations-service



N.B. : Données 2012 pour le périmètre Africain

TOTAL ET LA SÉCURITÉ ROUTIÈRE EN AFRIQUE

LES INITIATIVES EXTERNES ET INTERNES EN MATIÈRE DE SÉCURITÉ ROUTIÈRE

ACTIONS EXTERNES



Partenariats pour la Sécurité Routière

- GRSP & l'Initiative pour la Sécurité des Corridors Africains
- Partenariats nationaux

Sensibilisation à la Sécurité Routière

- Campagnes de sensibilisation Sécurité Routière
- Caravanes Sécurité Routière

2010



Système de Management du Transport (SMT)

Programme de Développement et Management de la Sécurité des Transporteurs

2003



Programme pour l'Amélioration du Transport (PATROM)

2011



2012



ACTIONS INTERNES



OBJECTIFS STRATEGIQUES

- ▶ Développer un projet mondial contribuant à l'acceptabilité locale de nos
- ▶ Améliorer notre efficacité au moyen d'initiatives internes et externes.

UN PARTENARIAT GLOBAL AVEC LA BANQUE MONDIALE

INITIATIVE POUR LA SÉCURITÉ ROUTIÈRE DES CORRIDORS AFRICAINS

- ▶ En 2011, Total signe un accord avec la **Banque Mondiale** pour la mise en place de l'**Initiative pour la Sécurité des Corridors Africains (ARSCI)**.
- En phase avec la **Décennie d'Action des Nations-Unies**, son but est de **réduire le nombre de décès** sur les routes en Afrique.
- Elle vise à initier et coordonner des "**Interventions à fort impact**" le long de deux axes routiers transfrontaliers (corridors) :



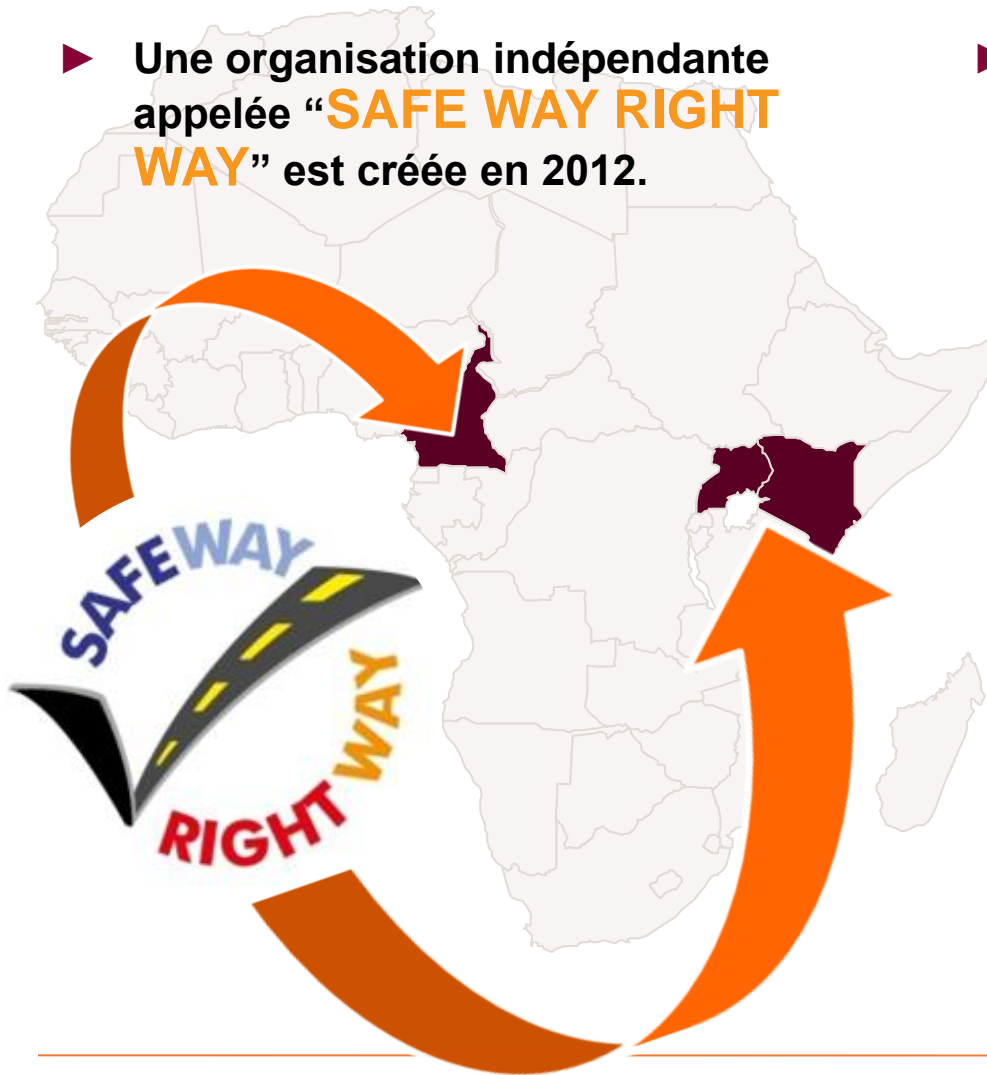
INITIATIVE POUR LA SÉCURITÉ DES CORRIDORS AFRICAINS

UNE INITIATIVE STRUCTURÉE REPOSANT SUR TROIS ASSOCIATIONS DISTINCTES

- ▶ Une organisation indépendante appelée “**SAFE WAY RIGHT WAY**” est créée en 2012.

- ▶ Son but est de mettre en œuvre les **activités ARSCI** sur les corridors du Nord et d’Afrique centrale en :

- Rassembler les parties intéressées.
- Lever les fonds nécessaires.
- Identifier et analyser les risques.
- Définir des plans d’actions et actions de sensibilisation communs.



INITIATIVE POUR LA SÉCURITÉ DES CORRIDORS AFRICAINS

UNE STRATÉGIE DE PARTENARIAT PROACTIF (PPS)

- Pour atteindre les objectifs, la Stratégie de Partenariat Proactif (PPS) est utilisée. Méthode créée par le GRSP dès 2002, elle :



- Fournit un **cadre pour le management de la sécurité routière**.
- Inclut la **communauté locale** à la prise de décisions.
- S'appuie sur un **système d'identification fiable** des problèmes de sécurité routière locaux.



Collecte et analyse
de données

Actions Sécurité
Routière intégrées

Reconnaissance
et évaluation des
performances

Construction de
partenariats

1

2

3

4

5

Revue

6

Renouvellement et
Développement



INITIATIVE POUR LA SÉCURITÉ DES CORRIDORS AFRICAINS

UNE INITIATIVE STRUCTURÉE BASÉE SUR SEPT DOMAINES D'INTERVENTION



SAFE WAY RIGHT WAY AU KENYA

MISE EN PLACE DE NORMES D'AUTO-RÉGULATION ET FORMATION RENFORCÉE

► Auto-régulation & suivi commun :

- Accord sur une **charte commune éthique** guidée par 9 principes.
- Mise en oeuvre d'un **outil de suivi KPI**.

► Ecoles de conduite et formation renforcée des conducteurs :

- Accord sur la création d'une **école de conduite** commune.
- Harmonisation des modules de formation et des pré-requis en matière de conduite.



9 key principles

- Normes techniques pour véhicules
- Transporteur tiers
- Santé et Sécurité
- Renforcement des capacités
- Développement professionnel et formation à la conduite
- Pratiques des comportements des chauffeurs (arrêts pour repos et centre de bien-être)
- Rapports d'actions et enquêtes
- Conformité et coopération avec les autorités de mise en œuvre de la Règlementation
- Actions conjointes de sécurité routière pour la communauté

SAFE WAY RIGHT WAY EN OUGANDA

ENGAGEMENT POUR L'ÉVALUATION DES RISQUES ET INTERVENTIONS CIBLÉES

► Evaluation des risques de la route et interventions ciblées :

- Réalisation d'une **étude de base** pour identifier les points accidentogènes.
- **Réunion de travail avec** les conseils municipaux.
- Mise en place de **Mesures pour la Sécurité Routière** près des écoles primaires.

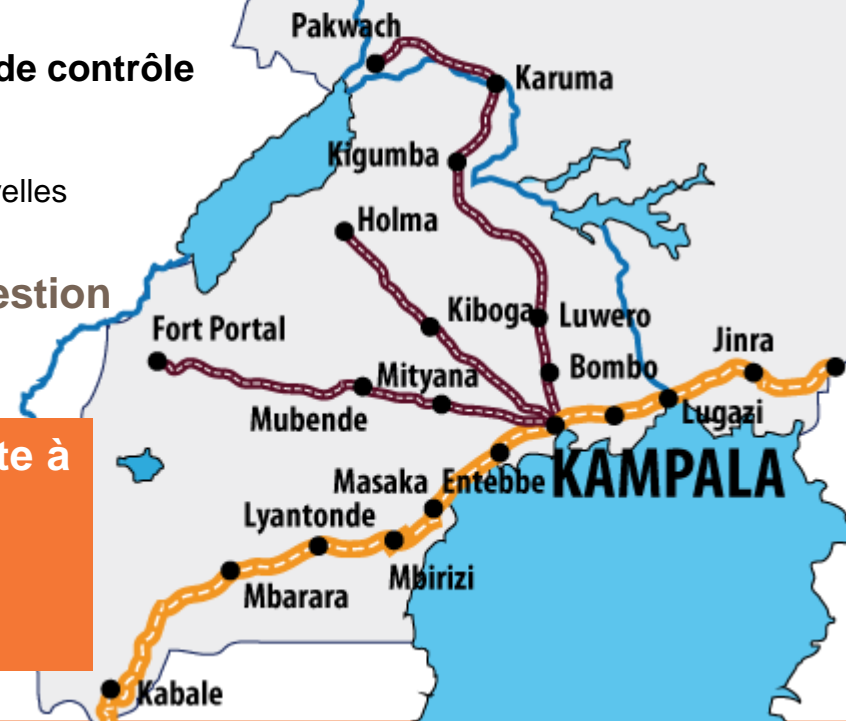


► Management de la vitesse & appui aux autorités de contrôle locales :

- **Formation des Forces de Police** sur les nouvelles réglementations.
- Mise en oeuvre d'une **campagne pilote sur la gestion de la vitesse**



Objectif : rendre visite à
21 conseils municipaux
dans les 3 ans.



SAFE WAY RIGHT WAY AU CAMEROUN

CARAVANE POUR LA SÉCURITÉ ROUTIÈRE AFIN DE SENSIBILISER LES POPULATIONS LOCALES

► Auto-régulation et suivi commun :

- Création d'un sous-comité pour faciliter la diffusion des **bonnes pratiques en matière de sécurité routière.**

► Campagne de sensibilisation sur la sécurité routière :

- Création d'une **Caravane pour la Sécurité Routière** afin de sensibiliser la population locale.
- Organisation d'animations communes de formation sur la sécurité routière dans les écoles primaires, marchés et stations de taxis.



100 000 personnes

sensibilisées grâce à la Caravane pour la sécurité Routière.

Usagers de la route vulnérables



PROGRAMME LE CUBE POUR LA SÉCURITÉ

UN PROGRAMME DE SENSIBILISATION GLOBAL SUR LA SÉCURITÉ ROUTIÈRE À DESTINATION DES ENFANTS



En Afrique, les accidents de la route sont la **4^e cause de mortalité** parmi les **5-14 ans**.

L'objectif est de sensibiliser près d'un million d'élèves en 3 ans.



► En 2012, un outil est développé:

- En partenariat avec des experts de la sécurité routière et de l'éducation.
- Conçu pour **aider les enfants à comprendre les fondamentaux de la sécurité routière**.
- **26 filiales** ont déjà lancé les **initiatives de partenariat**.



Tunisie (2 000 élèves)



Tanzanie (180 000 élèves)



Gabon (10 000 élèves)



Congo (10 000 élèves).



Erythrée (1 800 élèves).



Ghana (10 000 élèves)

INITIATIVE POUR LA SÉCURITÉ DES CORRIDORS AFRICAINS (ARSCI)

ETAPES ET DÉFIS FURTURS

► Pour que l'initiative soit un succès, nous devons impliquer les parties prenantes :

- S'assurer que les membres de SWRW **remplissent leur rôle**.
- Construire des **initiatives communes** autour de la sécurité routière.
- Mettre en place des **normes nationales** sur la sécurité routière.
- Veiller à ce que la sécurité routière soit prise en compte dans les **infrastructures routières**.

► Notre prochaine étape est de poursuivre l'initiative autour de **deux corridors supplémentaires** :

- Corridor Addis Abeba – Djibouti.
- Corridor Dar es Salaam – Lusaka.

